

Dx

dx

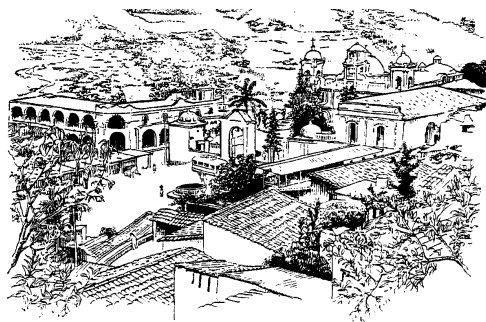
Dx

dx



dxaap

2



guidx

7

Bcuá la ra ni ranuu rí.



Elizabeth Merrill, asesora lingüística

Publicado por el

Instituto Lingüístico de Verano, A.C., México, D.F.

Primera edición zts 14-087 (Versión electrónica) 2014

© 2014 por el Instituto Lingüístico de Verano, A.C.

Licencia de uso, Creative Commons

(Reconocimiento-NoComercial-SinObraDerivada)

http://creativecommons.org/licenses/by-nc-nd/3.0/deed.es_ESGulchoo gduuldnuu
ra dídx ni rca cun dx

Dx

dx

Leamos palabras con Dx

Zapoteco de San Miguel Tilquiapam

<http://www-01.sil.org/mexico/tilquiapan/>

Dx

dx

Dx

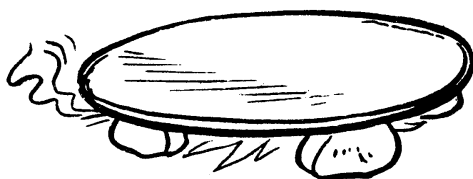
dx

Dx

dx

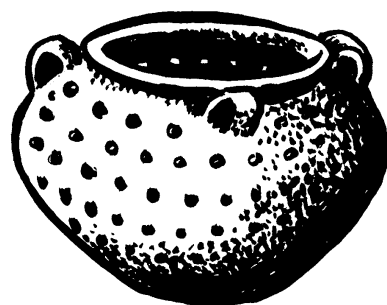
Dx

dx



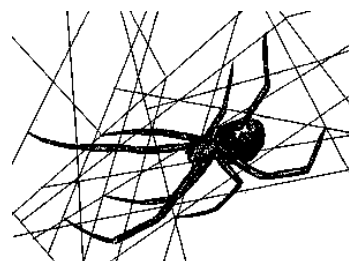
dxily

4



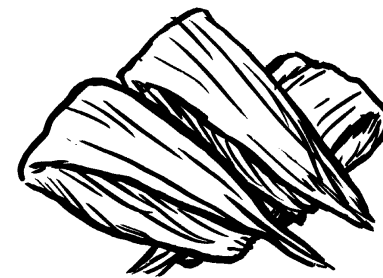
ribdxádx

5



bidxii

6



guetbádx

3

Dx

dx

Dx

dx

Bcuá la ra ni ranuu rí.



Elizabeth Merrill, asesora lingüística
 Publicado por el
 Instituto Lingüístico de Verano, A.C., México, D.F.
 Primera edición zts 14-087 (Versión electrónica) 2014
 © 2014 por el Instituto Lingüístico de Verano, A.C.
 Licencia de uso, Creative Commons
 (Reconocimiento-NoComercial-SinObraDerivada)
http://creativecommons.org/licenses/by-nc-nd/3.0/deed.es_ES

Gulchoo gduuldnuu
 ra dídx ni rca cun dx

Dx

dx

Leamos palabras con Dx
 Zapoteco de San Miguel Tilquiapam

<http://www-01.sil.org/mexico/tilquiapam/>

dxaap

2

guidx

7

Dx

dx

Dx

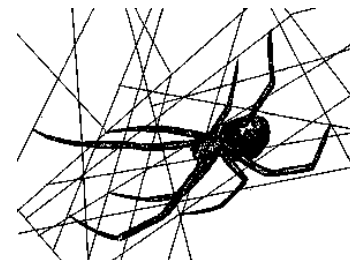
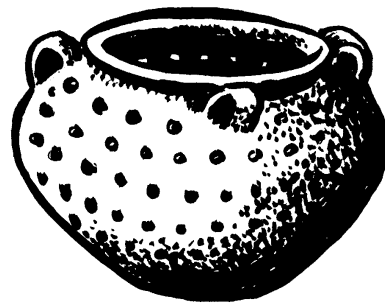
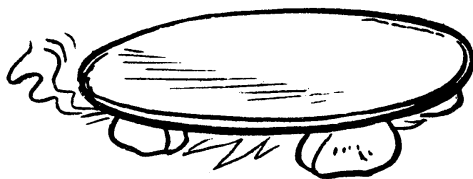
dx

Dx

dx

Dx

dx



dxily

4

ribdxádx

5

bidxii

6

guetbádx

3